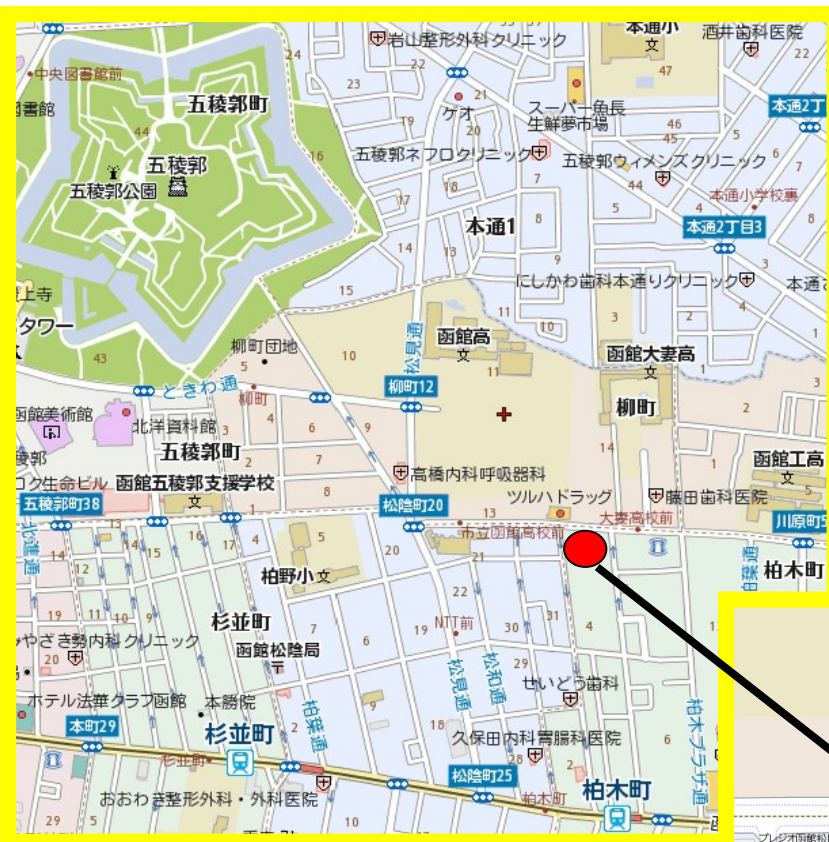
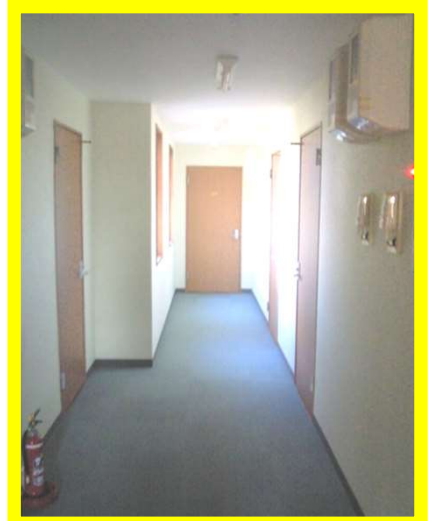


下宿「花まる」のご案内

男女就学生向き



【案内図】



〒042-0942
 函館市柏木町4番15号
 TEL・Fax
 0138-31-9866

【下宿の特徴】

全室オール電化で完全個室。家電などの設備が充実しています。

オーナー兼管理人が常駐(1階に住んでいます。)

栄養士でもあるオーナーは食事に力を入れており、入居者の志向にも対応できます。(アレルギーなど)

玄関はカードキーで部外者をシャットアウト！身内以外は入室できません。安心して学生生活を送れます。

各部屋 Wi-Fiルーター設置でインターネット利用料無料！

【下宿の概要】

入居条件: 男女就学生

中学生・短大生・大学生・専門学校生

看護学校生など



【近隣の学校】

函館市立高校 約240m(徒歩3分)

函館中部高校 約2200 m(徒歩28分)

函館大妻高校 約180m (徒歩3分)

函館大学付属柏稜高校 約350m(徒歩10分)

函館遺愛女子高校 約1200m(徒歩15分)

函館白百合高校 約2000m(徒歩25分)

函館看護専門学校 約800m(徒歩10分)

函館歯科衛生士専門学校 約800m(徒歩10分)

【近隣の店舗等】

ツルハドラッグ 徒歩1分

ラッキーピエロ 徒歩5分

サンドラッグ 徒歩4分

セブンイレブン 徒歩7分



【交通の便】

函館バス

「大妻高校前」停 徒歩1分

市電

「柏木町」電停 徒歩8分



【下宿施設の概要】

16室 完全個室 10.5帖

駐輪場 有り

駐車場 一時使用可

【室内設備】

オール電化(電気温水器・蓄熱暖房機)

お風呂・トイレ別

キッチン(IHヒーター付)

WI-FI

蓄熱暖房機

冷蔵庫・電子レンジ・洗濯機

オーブントースター

ベット

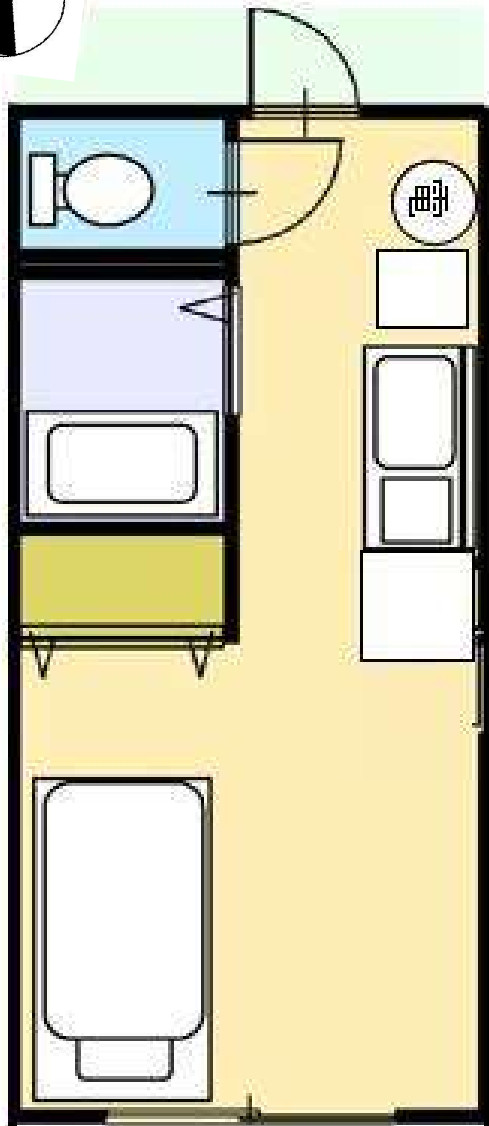
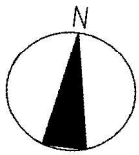
収納



【共用設備】

洗濯乾燥機

掃除機



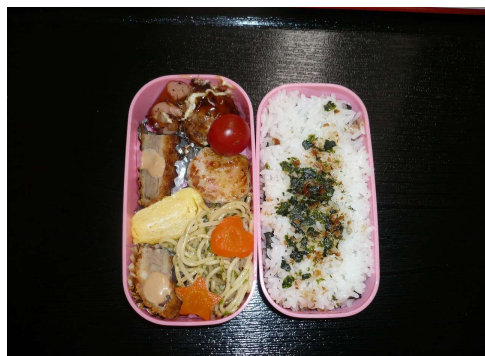
【食 事】

朝食・夕食 2食付(土曜、日曜、祝日は食事無し。)
夏季休暇・冬期休暇・春季休暇時は原則食事無し。
その他、事前のお知らせにより食事の提供等に変動有り
食事時間帯に遅れる等の場合は事前連絡にて取り置き

希望によりお弁当もお作りします。

(お弁当 300円 おにぎり 1個100円)

お弁当箱のサイズは自由、おにぎりもご希望があれば大きさ調整可！



【料金システム】

室料 52,000円 / 月 (食費含む)

※北電オール電化(温水器・暖房器具)リース代含む

※電気代・水道代は各自負担です。

管理費 :なし

契約期間 4月1日 ~ 3月31日までの1年間

(※期間途中からの契約は次の3月31日まで)

※更新可能(毎年12月に更新の有無確認)

契約金 :室料の1ヶ月分